

**общероссийский форум**  
**стратегическое планирование в регионах и**  
**городах России**  
**стратегия 2020**

**Перспективы развития федеральных округов:**

вызовы, приоритеты, угрозы и ограничения.

**Приволжский федеральный округ**

Пермский край

Заместитель Председателя Правительства Пермского края

Уткин Юрий Аркадьевич



# Стратегические, программные документы



**Программа** социально-  
экономического  
развития  
Пермского края

**Послание губернатора**  
Пермского края

**Указ губернатора**  
Пермского края  
от 25.07.2007 № 55  
«О целях, задачах и  
целевых показателях  
деятельности  
Правительства  
на 2007-2010 гг.

**Распоряжение**  
Правительства  
Пермского края  
от 25.04.08 г. № 46-рп  
«Об утверждении  
перечня проектов,  
реализуемых  
в 2008-2010 годах ФЦБ»

*Стратегия развития  
Пермского края*

*Цели, задачи и целевые  
показатели развития  
Пермского края по блокам*

*Проекты для достижения  
целей, задач и целевых  
показателей развития  
Пермского края*



# Приоритеты социальной и экономической политики до 2020 года



- ▶ Создание высококонкурентной институциональной среды.
- ▶ Обеспечение структурной диверсификации и инновационного развития.
- ▶ Расширение глобальных конкурентных преимуществ в традиционных отраслях.
- ▶ Укрепление внешнеэкономических позиций.
- ▶ Сбалансированное пространственное развитие.
- ▶ Развитие человеческого потенциала.



# Развитие высокотехнологичных отраслей



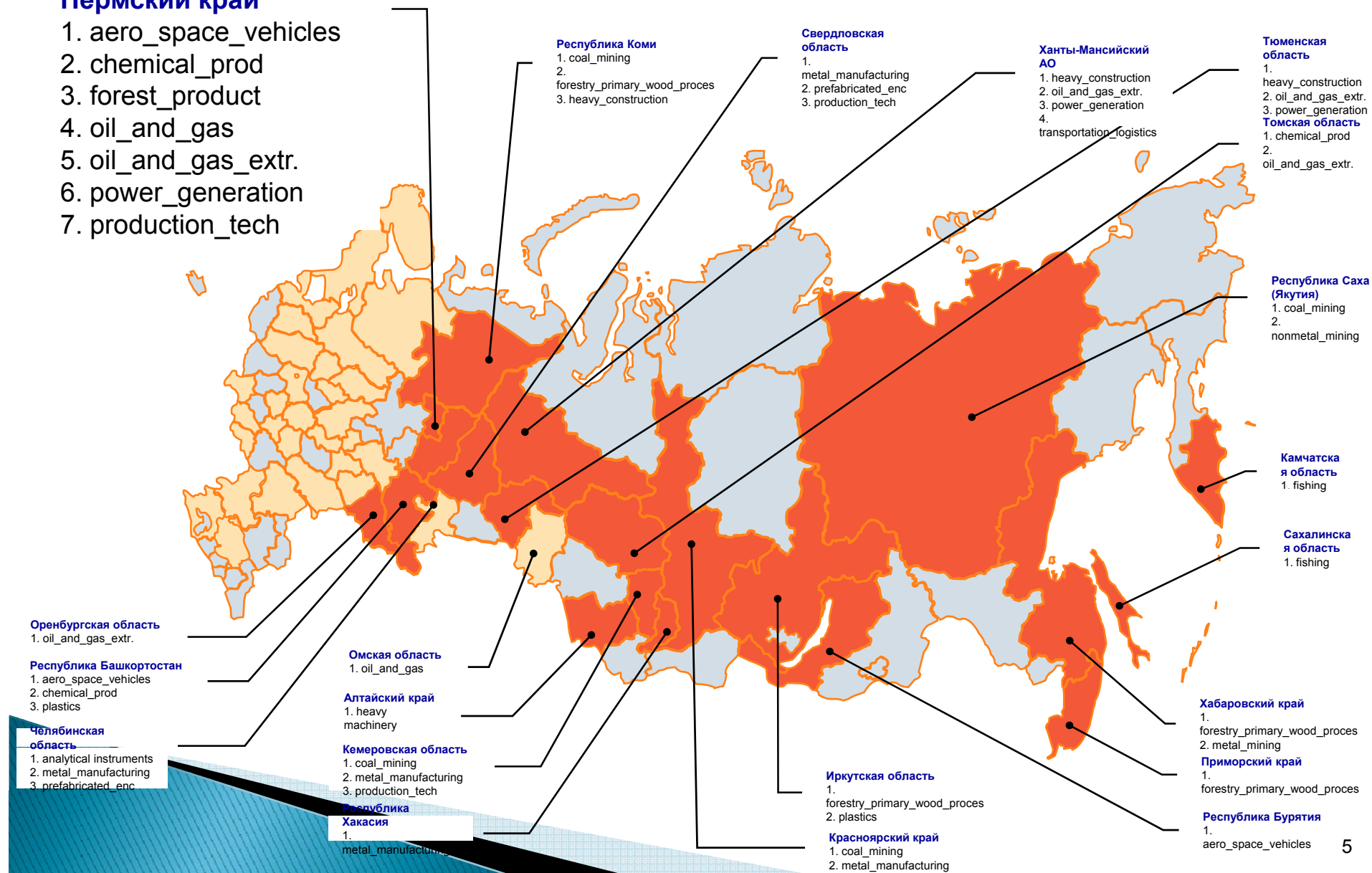
- ▶ В сфере высоких технологий в Пермском крае особое место занимают предприятия оборонно-промышленного комплекса.
- ▶ Регион играет одну из ведущих ролей в мировых разработках и производстве авиационных и ракетных двигателей, артиллерии, взрывчатых веществ, приборов для навигации и средств связи.
- ▶ Газотурбинные установки и электростанции, генераторы к паровым, газовым и гидравлическим турбинам, двигатели (для ракет и гражданской авиации) являются визитной карточкой Пермского края.



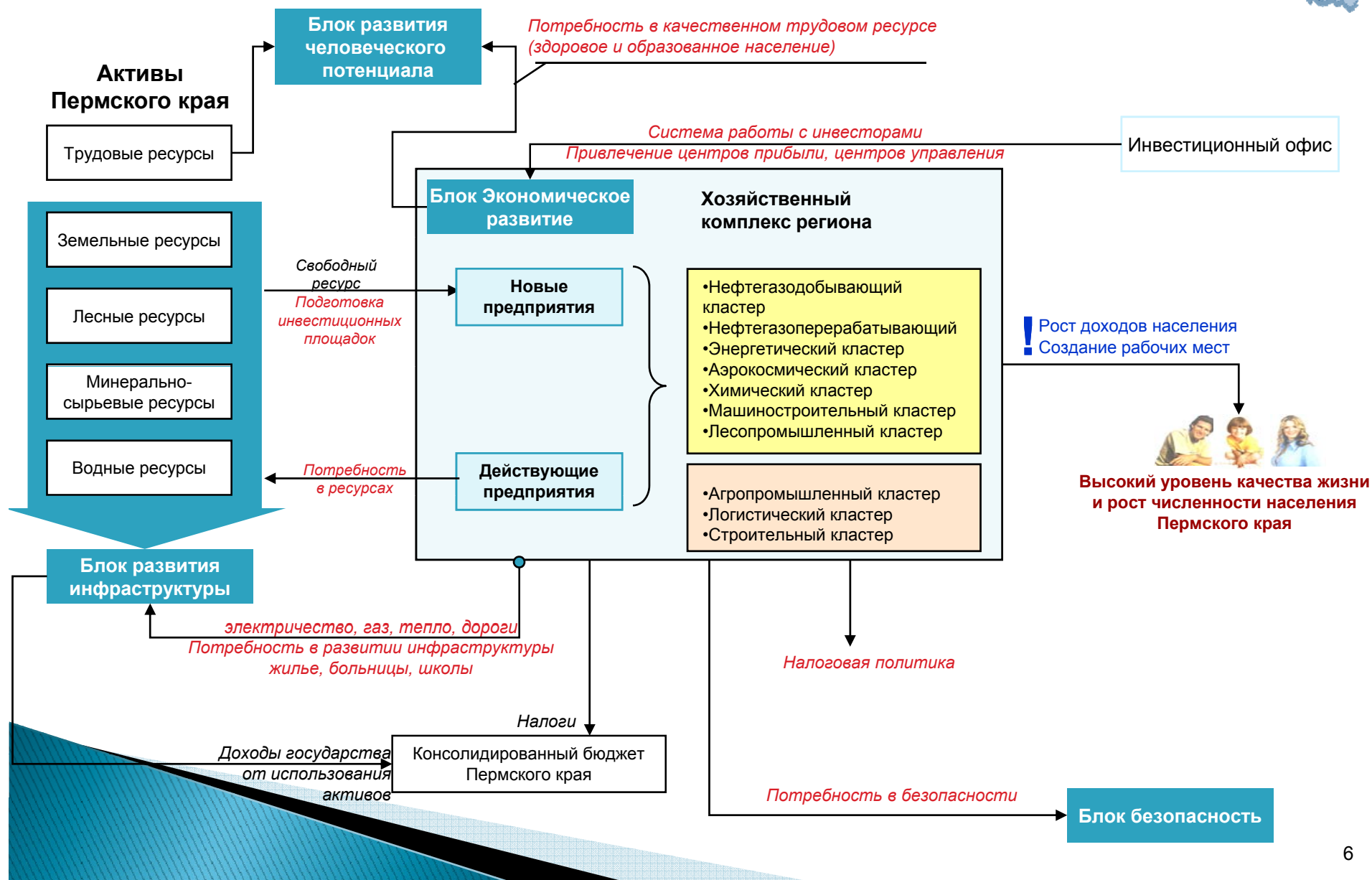
# Компания Bauman-Innovation выделяет в экономике Пермского края 7 кластеров

## Пермский край

1. aero\_space\_vehicles
2. chemical\_prod
3. forest\_product
4. oil\_and\_gas
5. oil\_and\_gas\_extr.
6. power\_generation
7. production\_tech



# Место блока «Экономическое развитие» в общей структуре управления регионом



# Авиационная промышленность и двигателестроение



## Ракетно-космическая промышленность

- ▶ Пермский край является крупнейшим центром Российской авиационно-космической промышленности и газотурбинного двигателестроения.
- ▶ Авиационно-космическое машиностроение представлено предприятиями: (ОАО «Пермский моторный завод», ОАО «Авиадвигатель», ОАО «Пермские моторы», ОАО «Редуктор-ПМ», ОАО «Протон-ПМ», ОАО «Инкар», ОАО «Стар», ОАО «ПНППК»).





## Авиационная промышленность и двигателестроение Ракетно–космическая промышленность



Для развития отраслей на территории Пермского края планируются к реализации следующие проекты

### **Проект «Авиакрай»**

Место реализации проекта: ОАО «Пермские моторы».

Описание: создание сервисной базы в аэропортах для диагностики и ремонта двигателей марки ПС-90А, выпуск нового поколения авиадвигателей.

Объем инвестиций: 12 млрд. руб.

Инвестор: привлечение средств федерального бюджета.





# Судостроительная промышленность



В настоящее время в крае реализуется проект: производство шести судов класса "река-море" .

Реализация данного проекта фактически означает восстановление в крае целой отрасли – судостроительного производства.

Место реализации проекта: ООО "Верхнекамский судостроительный комплекс").

В рамках реализации проекта 19.08.2008 осуществлен спуск на воду первого судна проект 17605. Грузоподъемность судна превосходит грузоподъемность ранее строящихся судов почти в полтора раза, и составляет 6 800 тонн.

Габариты: длина 127,34 метра; ширина 16,6 метра; высота борта 6,5 метра.

Масса спускаемого судна – 2 320 тонн.

Объем инвестиций: 2 млрд. руб.

Инвестор: ОАО «Сильвинит».

Численность занятых: 600 рабочих мест.



# Развитие энергетической инфраструктуры



- ▶ Регион обладает мощной энергетической базой, предприятия которой во многом независимы друг от друга, имеют различную технологическую основу. Ежегодно производится около 30 млрд кВт-ч электроэнергии. Установочная мощность 6 тыс. МВт. Доля электроэнергии, поставляемой за пределы региона, составляет 18%, что составляет больше 1,08 МВт.
- ▶ Уникальное сочетание наличия разнообразных источников энергии, значительных водных\* ресурсов и площадей для новых производственных мощностей вместе с успешно функционирующими ТЭК создает все предпосылки для становления Пермского края как «энергетического сердца» восточной части европейского континента.

В рамках инвестиционной программы ОГК-1 на Пермской ГРЭС до конца 2010 года планируется закончить строительство энергоблока № 4 на базе парогазовой установки 800 МВт.

ОАО «ТГК-9» планирует строительство Ново-Березниковской ТЭЦ.

ОАО «ОГК-4» планирует ввести в эксплуатацию новый энергоблок Яйвинской ГРЭС в 2010 году.



\*По количеству естественных и искусственных водоемов, по водным и гидроэнергетическим ресурсам Пермский край занимает первое место на Урале.

# Атомный энергопромышленный комплекс



**Развитие Приволжского федерального округа в значительной степени будет зависеть от сбалансированного развития электроэнергетики в Пермском крае**

- ▶ Строительство АЭС на территории Пермского края в долгосрочной перспективе позволит не только увеличить энергонезависимость региона вследствие 30% увеличения мощностей по генерации электрической энергии, но и снизить «газовую зависимость» объектов электроэнергетики от поставок природного газа.



# Информационно– коммуникационные технологии



- ▶ Расширение таксофонной сети – рост общего числа таксофонов, особенно в сельской сети. Телевизионным вещанием охвачено 98,4% жителей края – показатель находится примерно на одном уровне последние 5 лет.
- ▶ Цифровое телевидение, Triple Play – передача голоса, данных и видео по одной сети, IPTV – интерактивное цифровое телевидение, мультимедийные ресурсы и доступ в Интернет по телефонной линии.
- ▶ Развитие сегмента широкополосного доступа в Интернет – на протяжении последних 2 лет это самая быстрорастущая услуга межрегиональных компаний связи. В настоящее время в Пермском крае число пользователей, которые используют ШПД для выхода в Интернет, превышает количество пользователей коммутируемого доступа.
- ▶ Развитие конвергентных услуг, объединяющих преимущества и возможности сетей, технологий, услуг, клиентского сервиса.
- ▶ Строительство зон беспроводного широкополосного доступа в Интернет (Wi-Fi).



# Химия и нефтехимия



- ▶ Нефтяная промышленность – ведущая отрасль экономики Пермского края. По объему получаемой прибыли и по обороту денежных средств занимает 1 место среди основных отраслей. Она обеспечивает отрасли и население Пермского края широким ассортиментом моторных видов топлива, горюче-смазочных материалов, сырьем для нефтехимии, котельно-печным топливом и прочими нефтепродуктами.
- ▶ Химическая промышленность одна из самых конкурентоспособных отраслей края. Пермский край обладает единственной сырьевой базой калийной промышленности в России и второй в мире по количеству ресурсов.



**В целях развития лесопромышленного комплекса в крае ведется работа по привлечению инвесторов на площадки для размещения предприятий по глубокой переработке леса**



- ▶ В Кудымкарском муниципальном районе предусмотрены площадки под предприятия по производству фанеры, конструкций для домостроения.
- ▶ В Добрянском муниципальном районе подготовлены площадки под предприятия по производству фанеры, мебельных фасадов, плит OSB и ДСП, а также площадка под строительство целлюлозно-бумажного производства.
- ▶ Под все инвестиционные площадки зарезервирован лесной ресурс. Общий объем планируемых инвестиций в реализацию проектов составляет более 1,5 млрд. евро. На этих площадках планируют разместить производство компании Kronospan и Караатлы.



# Черная и цветная металлургия



- ▶ Развитие металлургии в Пермском крае обусловлено спецификой мирового развития данной отрасли.
- ▶ Производственные мощности металлургического комплекса Пермского края расположены: г. Чусовой – ОАО «Чусовской металлургический завод», входящий с недавнего времени в состав «Объединенной металлургической компании», г. Лысьва – ОАО «Лысьвенский металлургический завод», п. Нытва – ОАО «Нытва», г. Березники – «АВИСМА» филиал ОАО «Корпорация ВСМПО-АВИСМА», которое в 2006 г. вошло в состав «Рособоронэкспорта» и г. Соликамск – ОАО «Соликамский магниевый завод», и, как правило являются градообразующими предприятиями, обеспечивая до 80% рабочих мест.





# Развитие науки, национальной инновационной системы и технологий



- ▶ Экономика Пермского края носит выраженный промышленный характер, значительную долю в которой занимают предприятия производящие экспортно–ориентированную продукцию.
- ▶ Одним из ключевых приоритетов Пермского края является экономический рост на основе сбалансированного развития экономики поэтапного замещения сырьевой составляющей в валовом региональном продукте на высокотехнологичную наукоемкую продукцию и эффективное использование научно–технического потенциала Пермского края.
- ▶ Сегодня Пермский край обладает достаточно большим научным, научно–техническим и инновационным потенциалом. На территории края расположено 49 крупных и средних научных, научно–исследовательских и научно–производственных организаций.



# Наилучшие предпосылки для формирования новой экономики сосредоточены в городах Пермь, Краснокамск



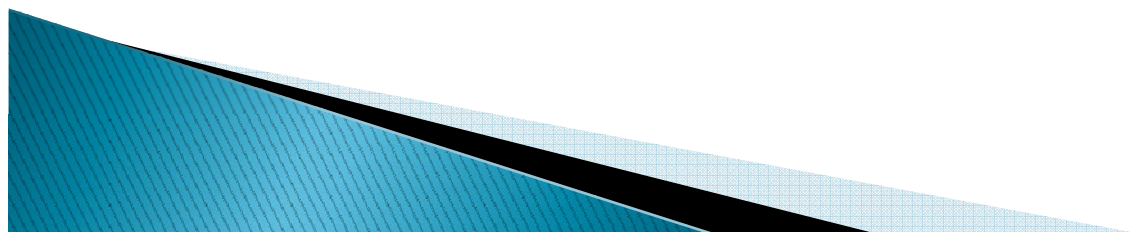
Основными направлениями развития новой экономики в Пермском крае являются следующие:

- создание центров обслуживания корпораций,
- создание комфортной бизнес-среды (развитие деловой, финансовой инфраструктуры),
- развитие образовательной среды,
- создание благоприятных условий проживания.



# Развитие конкурентных преимуществ в транспортной инфраструктуре

- ▶ Пермский край – регион с развитой транспортной инфраструктурой и возможностью выхода на основные транспортные магистрали железнодорожного, автомобильного, речного транспорта.
- ▶ «Южный обход г. Перми» станет частью международного автодорожного коридора МТК «ТРАНССИБ» TS (Пермь – Серов – Ханты-Мансийск – Сургут – Нижневартовск – Томск) и позволит наиболее рационально осуществлять межрегиональные и внутриобластные потоки транспорта с регионами Европейской территории России.
- ▶ Реализация проекта «Белкомур» создаст инфраструктурную основу для долгосрочного роста экономики северных территорий Европейской части России,





## Цель проекта

Комплексная программа предусматривает реализацию инвестиционных проектов предприятий регионов и строительства железнодорожной магистрали Соликамск - Архангельск, позволяющей ликвидировать инфраструктурные тупики, обеспечить доступ к ныне не используемым сырьевым ресурсам и создать новый короткий транзитный путь, связывающий Урал и Сибирь с северными российскими портами.



## Основные принципы государственно-частного партнерства в рамках реализации комплексной программы

- ▶ Государство обязуется финансировать проектирование и строительство магистрали
- ▶ После реализации комплексной программы дорога остается в собственности государства
- ▶ Частные инвесторы обязуются за счет собственных или заемных средств финансировать проектирование и реализацию локальных проектов
- ▶ После реализации комплексной программы построенные или модернизированные объекты остаются в собственности инвестора



## Значение проекта для экономики страны

- ▶ Вовлечение в экономическую жизнь ранее неиспользуемых территории
- ▶ Строительство магистрали параллельной «Транссибу» и разгружающей действующую транспортную систему
- ▶ Создание нового российского перехода для внешнеторговых грузов
- ▶ Создание новых высокодоходных производств и рабочих мест
- ▶ Соединение коротким путем регионов страны
- ▶ Создание нового международного транзитного транспортного коридора





## Соответствие проекта стратегическим программам развития экономики страны

- Проект вошел в стратегию развития транспортной инфраструктуры Российской Федерации до 2030 года
- Проект вошел в стратегию развития РАО «РЖД»





## **Основные технико-экономические параметры строительства новой железнодорожной магистрали Соликамск – Гайны – Сыктывкар – Архангельск (Белкомур)**

- **Общая протяженность магистрали – 1252 км**
- **Из них нового строительства – 795 км**

### **Из них по территории:**

**Пермского края – 392 км;  
Республики Коми – 243 км;  
Архангельской области 160 км**

**Срок окупаемости от 6,5 до 9 лет  
в зависимости от источника финансирования.**



**Основные технико-экономические параметры  
строительства новой железнодорожной магистрали  
Соликамск – Гайны – Сыктывкар – Архангельск  
(Белкомур)**

- **Общая стоимость строительства – 118 млрд. руб.**

**Из них:**

**«Соликамск-Сыктывкар» - 88,5 млрд. руб.**

**«Карпогоры-Вендинга» - 29,5 млрд. руб.**

# Программа развития Республики Коми, Пермского края и Архангельской области



## Общая финансово-экономическая информация

Общий объем инвестиций:	млрд. руб.	> 597
средства Инвестиционного фонда РФ / средства частных инвесторов	млрд. руб.	118/479
Общий прирост промышленного производства	млрд. руб./год	> 120
Новые раб места	Ед.	> 10 000
Развитие других промышленных предприятий иницируемых развитием железнодорожной инфраструктуры	млрд. руб.	> 127
Срок окупаемости проектов:		
за счет частных инвестиций / за счет инвест фонда	лет	3 – 15/6,5
Доходы во все виды бюджетов	млрд. руб./год	> 28





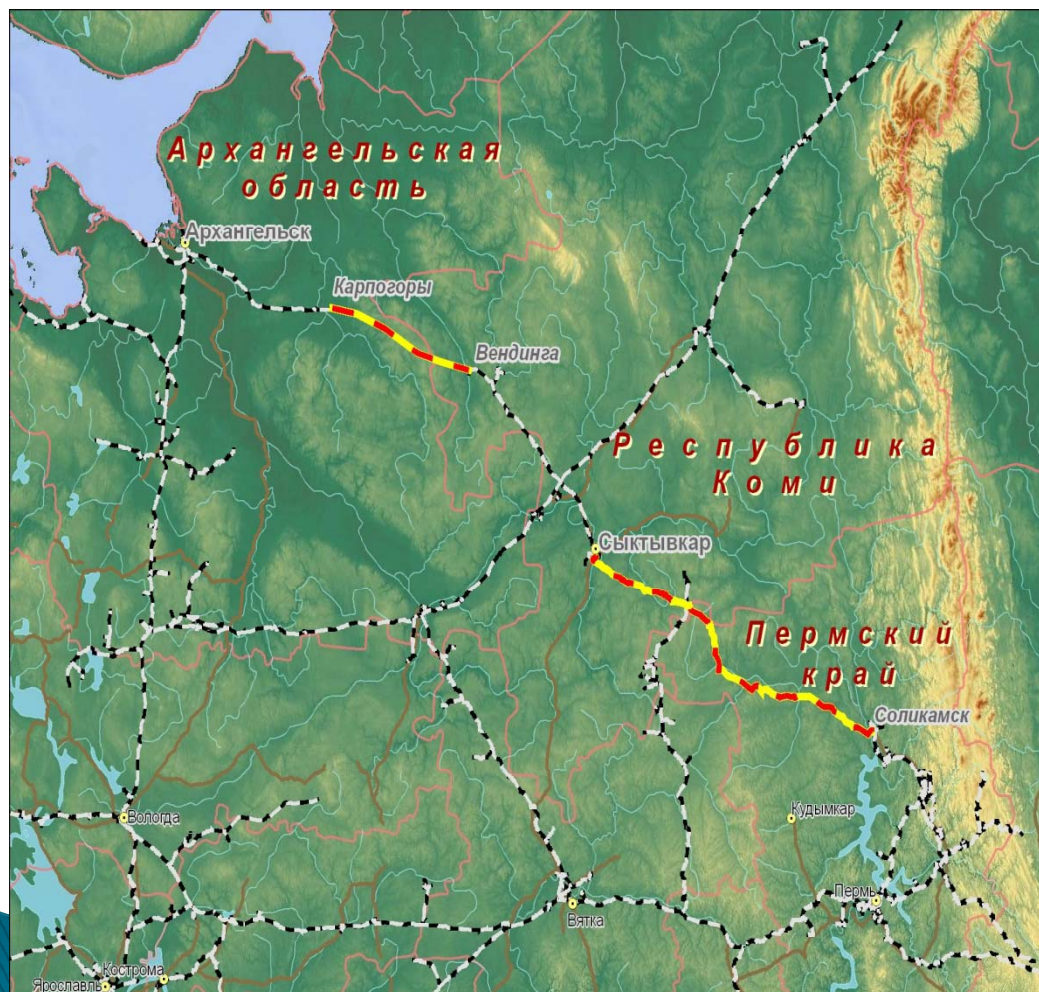
## Пермский край

**Общий объем инвестиций  
до 2012 года –  
Более 268 млрд. руб.**

**Увеличение грузопотока на  
40 - 50 % к 2010-2012 годам**

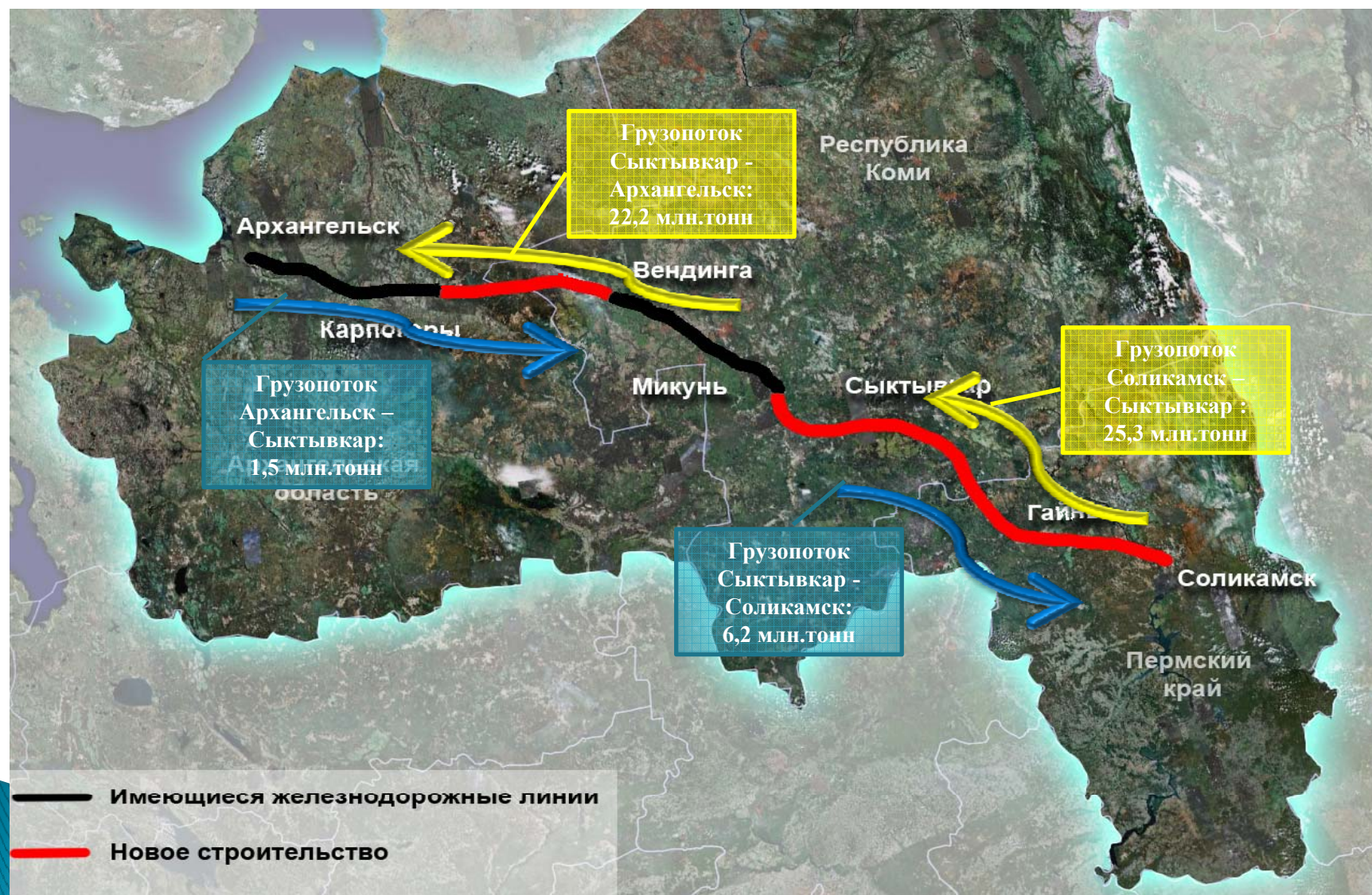
**Существующий грузопоток – более  
25 млн. тонн в год**

**Увеличение объема  
промышленного производства к  
2010-2012 годам более чем на 27  
млрд. руб.**





# Программа развития Республики Коми, Пермского края и Архангельской области





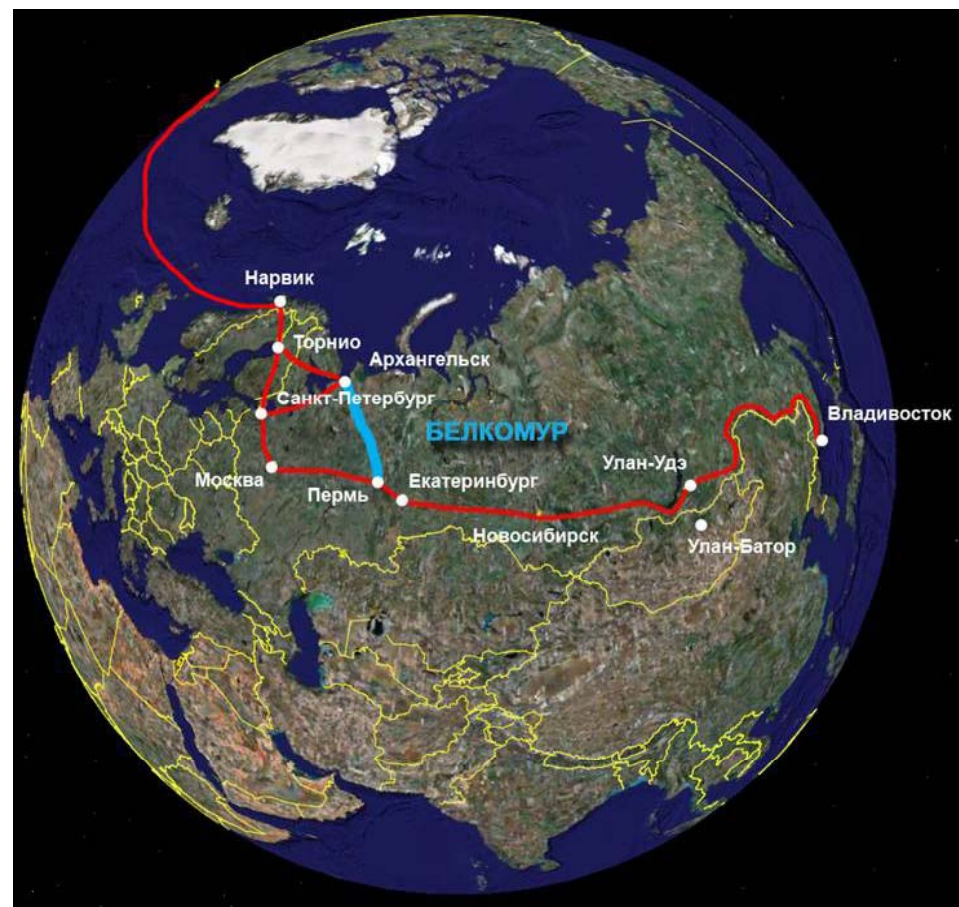
**Положение железнодорожной магистрали  
Соликамск – Гайны – Сыктывкар – Архангельск  
(Белкомур)  
относительно мировых, трансевразийских  
и российских транспортных коридоров**



# Программа развития Республики Коми, Пермского края и Архангельской области

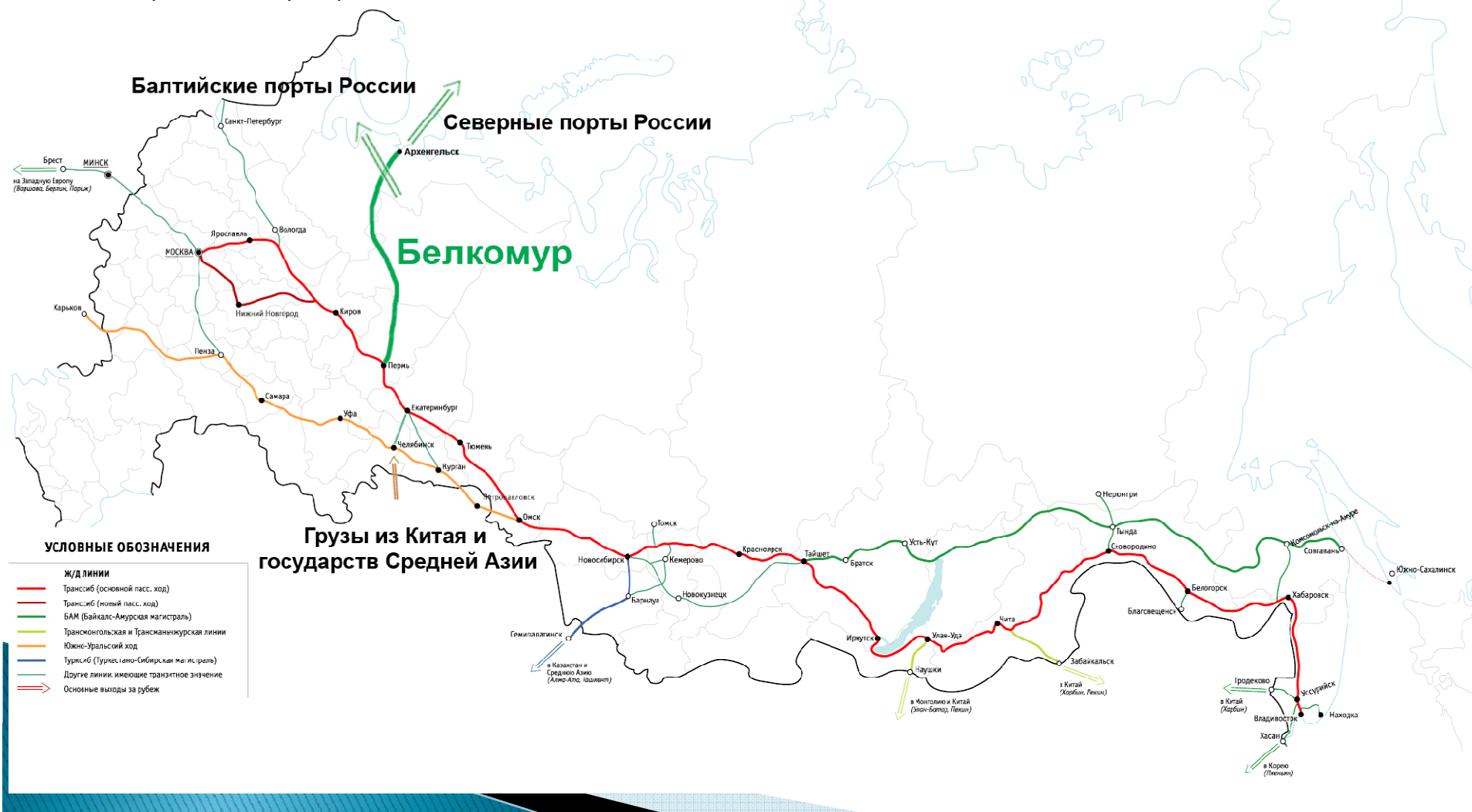


Строительство новой железнодорожной магистрали  
Соликамск – Гайны – Сыктывкар – Архангельск (Белкомур)  
в рамках транспортного коридора Northern East – West (NEW)





и основные транзитные коридоры России



# Программа развития Республики Коми, Пермского края и Архангельской области



Баренцева  
логистическая  
платформа

Северозапад РФ -  
52 млн. тонн  
перевозки грузов

Западная Сибирь –  
220 млн. тонн  
перевозки грузов

БЕЛКОМУР

Урал –  
105,5 млн. тонн  
перевозки грузов

Приморская  
логистическая  
платформа

Логистика  
Грузопотоки  
Узлы  
перевалки  
грузов



## **Основные преимущества строительства новой железнодорожной магистрали**

1. Сокращение пробега грузов на выходах с Урала к портам Архангельска и Мурманска, а также в порты Финляндии до 800 км, что снижает стоимость на 40 %.
2. «Расшивка» тупиковых железнодорожных узлов на территории трех субъектов РФ
3. Вовлечение в экономическую жизнь транспортно недоступных природных ресурсов, и как следствие – развитие неосвоенных территорий
4. Возможность использования ранее недоступных лесных ресурсов в объемах более 16 млн. м<sup>3</sup>

# Добро пожаловать в Пермский край!

[www.perm.ru](http://www.perm.ru)

[www.perm-invest.com](http://www.perm-invest.com)

[www.der.ru](http://www.der.ru)



**Уткин Юрий Аркадьевич,  
заместитель председателя Правительства  
Контакты: +7 342 217 7412, 217 76 99  
Факс: +7 342 236 00 36, 217 72 24  
e-mail: [uautkin@appk.permregion.ru](mailto:uautkin@appk.permregion.ru)**